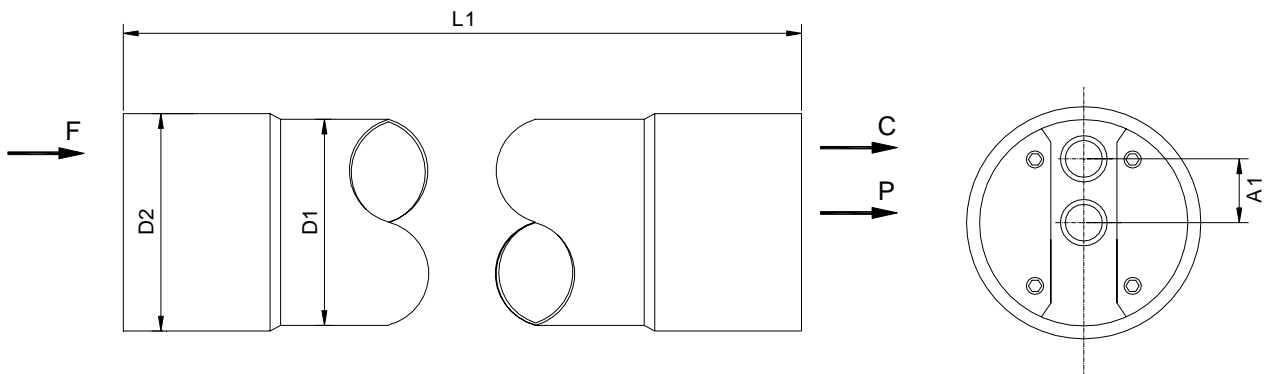


# EDELSTAHL DRUCKROHR

# PVS- 4040 - x - 1000 - EP



- Druckbereich: bis 69 bar / 1000 psi
- Temperaturbereich: bis 85°C
- für alle gängigen Spiralwickелеlemente einsetzbar
- auf Wunsch mit Qualitätszertifizierung
- Material 316L / 1.4404
- einschließlich aller notwendigen Dichtungen ( EPDM ) und internen Adaptern



A<sub>1</sub> = 31 mm  
 D<sub>1</sub> = 108 mm  
 D<sub>2</sub> = 114 mm

F = Feed / Zulauf  
 C = Concentrate / Konzentrat  
 P = Permeate / Permeat

Art. Nr.	Typ	Elemente pro Druckrohr	Länge L1 in mm	Zulauf Abmess.	Konzentrat Abmess.	Permeat Abmess.	Material
433 203	PVS-4040-1-1000 - EP	1	1100	1/2"BSP	1/2"BSP	1/2" BSP	316L
433 213	PVS-4040-2-1000 - EP	2	2115	1/2"BSP	1/2"BSP	1/2" BSP	316L
433 223	PVS-4040-3-1000 - EP	3	3132	1/2"BSP	1/2"BSP	1/2" BSP	316L
433 233	PVS-4040-4-1000 - EP	4	4150	1/2"BSP	1/2"BSP	1/2" BSP	316L
433 243	PVS-4040-5-1000 - EP	5	5165	1/2"BSP	1/2"BSP	1/2" BSP	316L
433 253	PVS-4040-6-1000 - EP	6	6185	1/2"BSP	1/2"BSP	1/2" BSP	316L

Rohrflächen: innen poliert, außen fein geschliffen, Material Edelstahl 316L (1.4571)  
 Kopf: Material 316L (1.4571)  
 Befestigung: = Edelstahl Segmente

auf Wunsch 3/4"-Victaulic-Anschluß für Zulauf und Konzentrat

