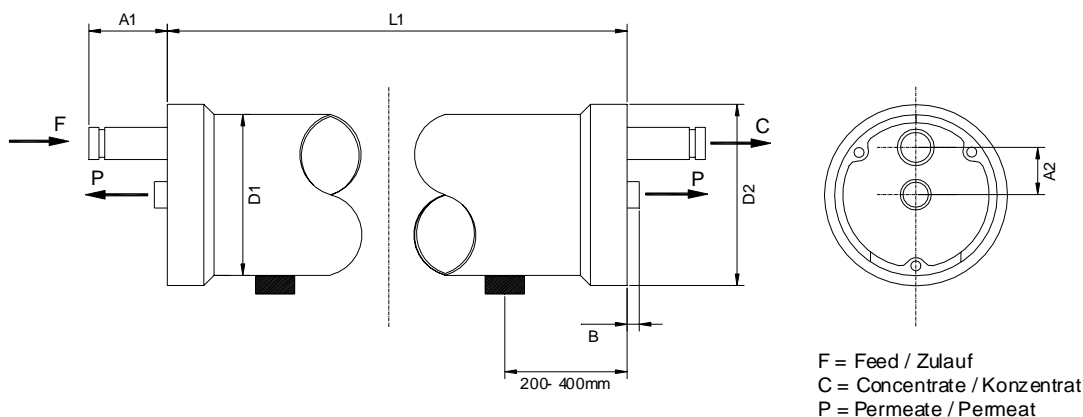


EDELSTAHL DRUCKROHR

PVS- 8040 - x - 1000 - EP - VC



- Druckbereich: bis 69 bar / 1000 psi
- Temperaturbereich: bis 85°C
- für alle gängigen Spiralwickelelemente einsetzbar
- auf Wunsch mit Qualitätszertifizierung
- Material 316L / 1.4404
- einschließlich aller notwendigen Dichtungen (EPDM) und internen Adaptern



Lieferumfang:

für Druckrohre <= 4 Elemente mit 2 Auflagen und 2 Haltebänder
für Druckrohre >= 5 Elemente mit 3 Auflagen und 3 Haltebänder

A₁ = 90 mm
A₂ = 65 mm
B = 15 mm
D₁ = 219 mm
D₂ = 245 mm

Art. Nr.	Typ	Elemente pro Druckrohr	Länge L1 in mm	Zulauf Abmess.	Konzentrat Abmess.	Permeat Abmess.	Material
434 205	PVS-8040-1-1000 - EP- VC	1	1180	1 1/2"-Vict.	1 1/2"-Vict.	1"-BSP F	316L
434 215	PVS-8040-2-1000 - EP- VC	2	2235	1 1/2"-Vict.	1 1/2"-Vict.	1"-BSP F	316L
434 225	PVS-8040-3-1000 - EP- VC	3	3285	1 1/2"-Vict.	1 1/2"-Vict.	1"-BSP F	316L
434 235	PVS-8040-4-1000 - EP- VC	4	4340	1 1/2"-Vict.	1 1/2"-Vict.	1"-BSP F	316L
434 245	PVS-8040-5-1000 - EP- VC	5	5390	1 1/2"-Vict.	1 1/2"-Vict.	1"-BSP F	316L
434 255	PVS-8040-6-1000 - EP- VC	6	6440	1 1/2"-Vict.	1 1/2"-Vict.	1"-BSP F	316L

Rohroberflächen: innen poliert, außen fein geschliffen, Material Edelstahl 316L (1.4571)

Kopf: Material 316L (1.4571)

Befestigung: = Edelstahl Segment-Ringe

PVS-8040-1000 EP VC 09/05